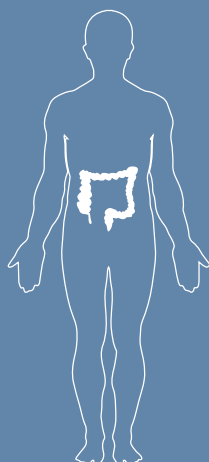




European
Commission



Incidence, mortalité et survie du cancer colorectal dans l'EU-27

Le cancer colorectal est une tumeur maligne qui prend naissance dans les tissus du colon (la partie la plus longue du gros intestin) ou du rectum (la partie finale du tube digestif). Le cancer du côlon et le cancer rectal sont souvent regroupés, car ils présentent de nombreuses caractéristiques communes.

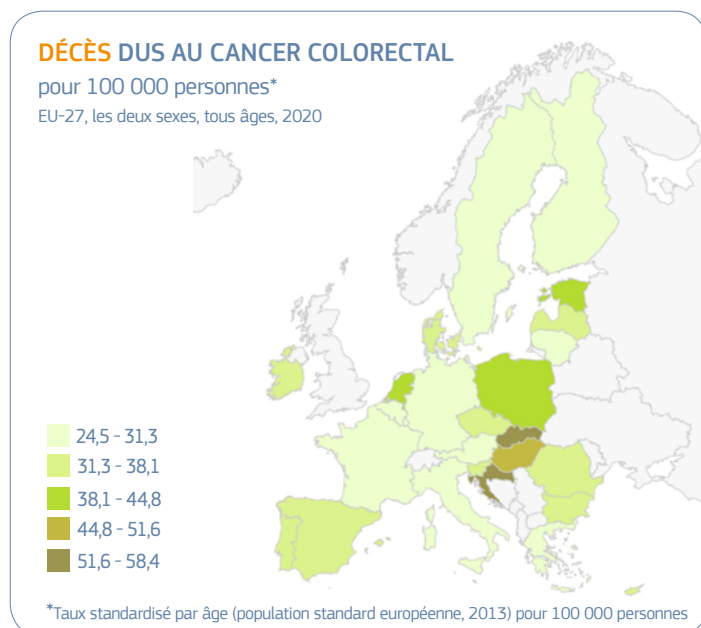
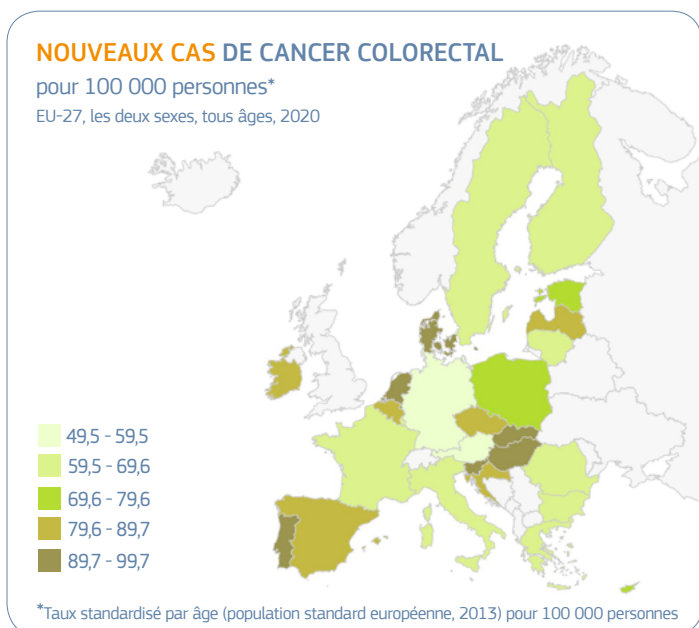
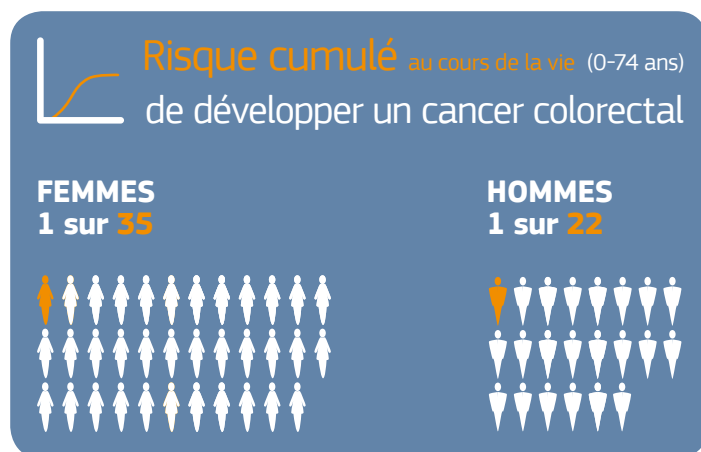
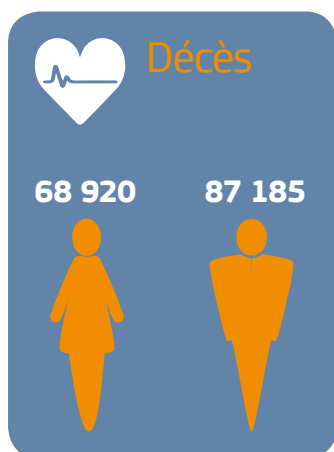
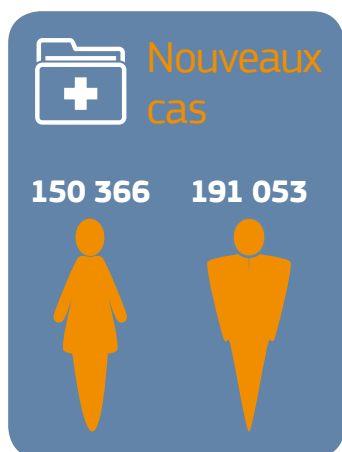
Selon les estimations, dans les pays de l'EU-27 en 2020, le cancer colorectal représentait **12,7 %** des nouveaux cas de cancer diagnostiqués et **12,4 %** des décès dus au cancer. Il constitue ainsi le deuxième cancer le plus fréquent (après le cancer du sein) et la deuxième cause de décès dû au cancer (après le cancer du poumon).

Source: ECIS – Système européen d'information sur le cancer

<https://ecis.jrc.ec.europa.eu>, consulté le 25.05.2020.

© Union européenne, 2020

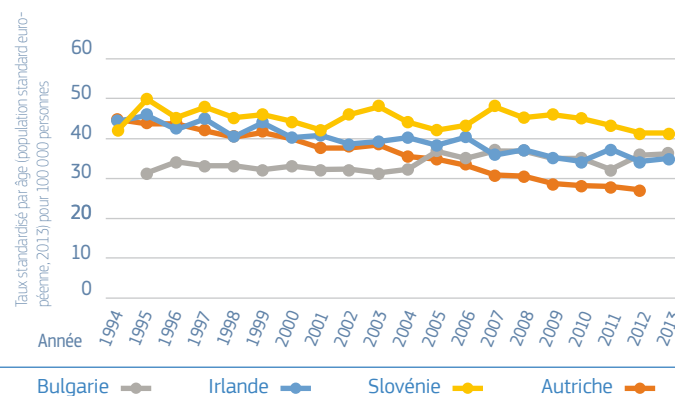
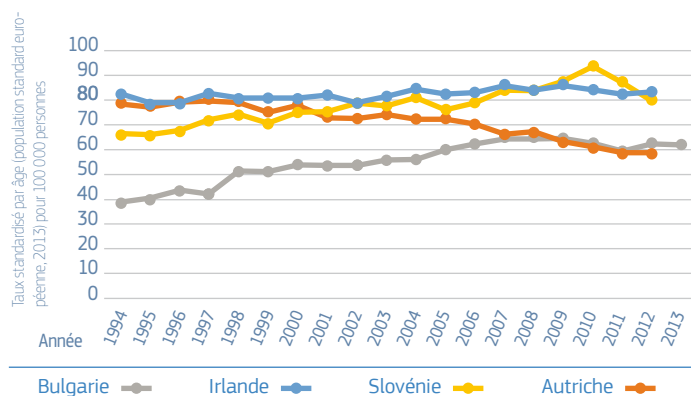
Estimations des nouveaux cas (incidence) et des décès (mortalité) en 2020



ÉVOLUTION TEMPORELLE DANS CERTAINS PAYS

NOUVEAUX CAS DE CANCER COLORECTAL (tous âges, pour 100 000 personnes)

DÉCÈS DUS AU CANCER COLORECTAL (tous âges, pour 100 000 personnes)

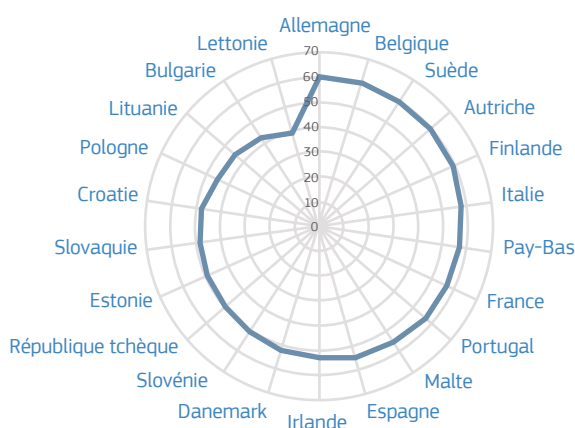


Les exemples (un par région européenne : Centrale et orientale, Nord, Sud, Ouest) sont sélectionnés parmi les séries chronologiques sur au moins 20 ans disponibles sur l'incidence et la mortalité, provenant de l'archive de l'application web ECIS, complétées, pour la Slovénie et la Bulgarie pendant la même période, par les statistiques officielles d'EUROSTAT sur la mortalité (HLTH_CD_ASDR, HLTH_CD_ASDR2).

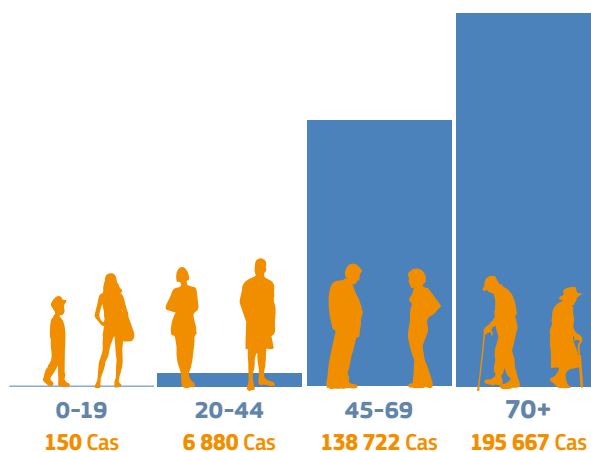
SURVIE AU CANCER COLORECTAL

Âges >15 ans, cancers diagnostiqués entre 2000 et 2007

Pourcentage de personnes ayant survécu au moins 5 ans après le diagnostic



RÉPARTITION ESTIMÉE DES NOUVEAUX CAS DE CANCER COLORECTAL EN 2020 – PAR TRANCHE D'ÂGE



FAITS MARQUANTS

- Le cancer colorectal est le troisième cancer le plus diagnostiqué chez les hommes (après les cancers de la prostate et du poumon) et le deuxième chez les femmes (après le cancer du sein). Il constitue la deuxième cause de décès dû au cancer chez les hommes (après le cancer du poumon) et la troisième chez les femmes (après les cancers du sein et du poumon).
- Les taux estimés d'incidence et de mortalité du cancer colorectal en 2020 varient du simple au double pour l'ensemble de l'UE-27.
- Les tendances générales du cancer colorectal sont en hausse pour ce qui est de l'incidence et en baisse pour ce qui est de la mortalité, mais il existe des exceptions nationales et régionales et une grande variabilité entre les pays de l'EU-27.
- La survie à cinq ans des patients atteints d'un cancer colorectal diagnostiqué entre 2000 et 2007 est la plus élevée en Europe de l'Ouest et la plus faible dans certains pays d'Europe de l'Est.
- Les différences entre les pays peuvent s'expliquer en partie par les différents niveaux de dépenses de santé et par la qualité de dépistage, de diagnostic et de traitement qui en résulte.

La Commission remercie les registres européens du cancer, source de données pour les indicateurs communiqués dans le système européen d'information sur le cancer (ECIS).

La présente fiche d'information mentionne des informations provenant de l'ECIS.

Pour de plus amples détails, veuillez consulter : <https://ecis.jrc.ec.europa.eu> ou scanner ce code QR :



<https://cancer-code-europe.iarc.fr>



En collaboration avec le CIRC, l'IACR et EUROCARE